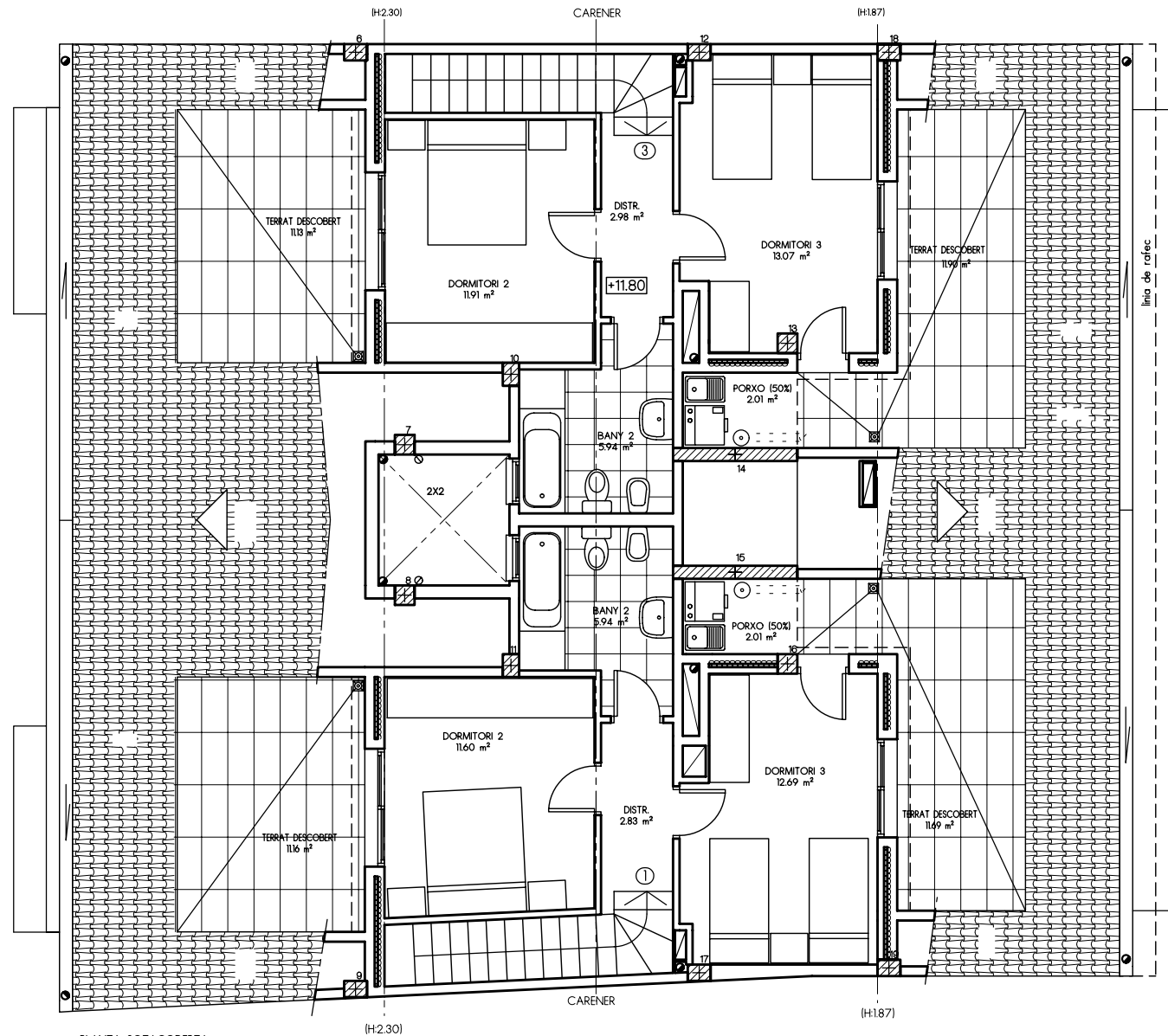


CARRER INMACULADA CONCEPCIO 5



PLANTA SOTACOBERTA

SUP. CONSTRUIDA SOTAC 1a 4155m<sup>2</sup>  
 SUP. CONSTRUIDA SOTAC 3a 4263m<sup>2</sup>  
 SUP. CONSTRUIDA TOTAL SOT. 84.18m<sup>2</sup>  
 INCLONT 50% PORXOS

SUP. UTIL SOTAC 3-1a = 35.07m<sup>2</sup> < 2/3 de sup. util de la planta pis 3-1a (53.11m<sup>2</sup>)  
 SUP. UTIL SOTAC 3-3r = 35.06m<sup>2</sup> < 2/3 de sup. util de la planta pis 3-3a (52.75m<sup>2</sup>)